

Wochenplan 10 - Elternbrief

Rheda-Wiedenbrück, den 29.5.2020

Liebe Eltern der Klasse 1c,

ausnahmsweise erhalten die Kinder der Klasse 1c heute schon in der Schule den **Wochenplan 10** für die kommende Woche, da es sich dieses Mal um einen sehr kurzen Plan und wenige Arbeitsblätter handelt. Für Pfingstmontag und Pfingstdienstag gibt es keine Aufgaben, Sie brauchen sich also am Wochenende keine Sachen auszudrucken. Ich werde die Unterlagen trotzdem am Sonntag noch einmal auf der Internetseite der Schule hochladen.

Einige Kinder haben schon fleißig in den **Lies-mal-Heften** gearbeitet. Wenn ein Heft fertig ist, kann es gerne bei mir abgegeben werden. Für alle Kinder, die schon mit Heft 1 und 2 fertig sind, empfehle ich, die Folgehefte 3 und 4 zu bestellen, die es im Paket etwas günstiger gibt.

- Lies-mal-Heft 3 und 4 (im Paket)
Jahndorfverlag, ISBN: 978-3-939965-77-0 Preis: 5,50 €

Sollte es Fragen dazu geben, melden Sie sich bitte bei mir.

Ihnen weiterhin alles Gute!

Petra Eblenkamp

Wochenplan 10 - Kinderbrief

Hallo liebe Seehunde!

Ich freue mich, dass ich endlich alle Kinder unserer Klasse im Unterricht wieder gesehen habe. Das war richtig schön!

Besonders gefreut habe ich mich, dass ihr in den letzten Wochen so fleißig gewesen seid. Ich habe nun schon einige Hefte von euch gesehen und ich muss sagen: Super Arbeit! Im Unterricht habe ich auch gemerkt, wie viel ihr in der letzten Zeit gelernt habt - und das ganz ohne meine Hilfe! Toll! Ich würde mich freuen, wenn ihr zu Hause weiter so super mitmacht.

Genießt eure Mini-Ferien am Montag und Dienstag!

Petra Eblenkamp

Wochenplan 10

für die Klasse 1c für Mittwoch, den 3.6.2020



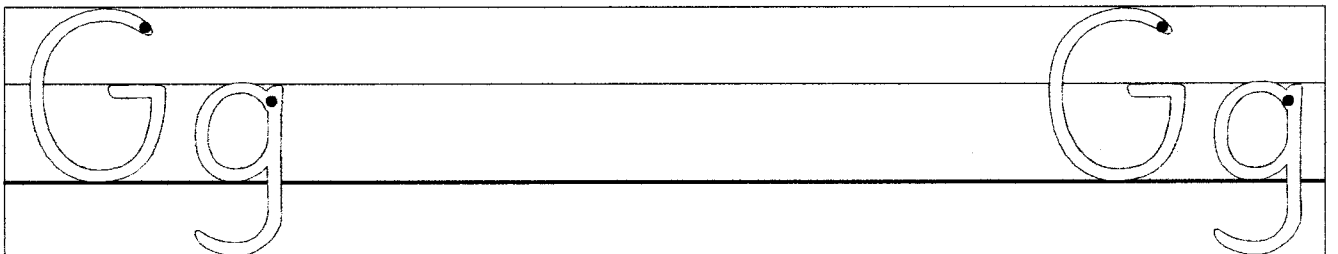
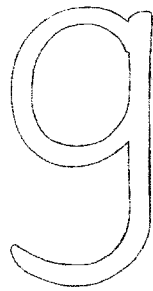
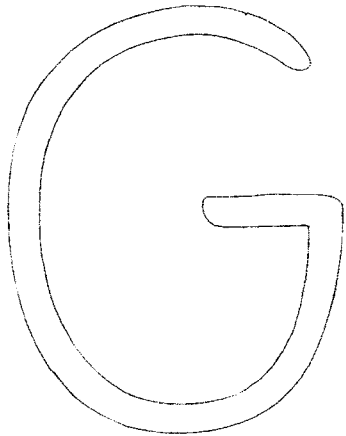
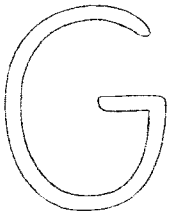
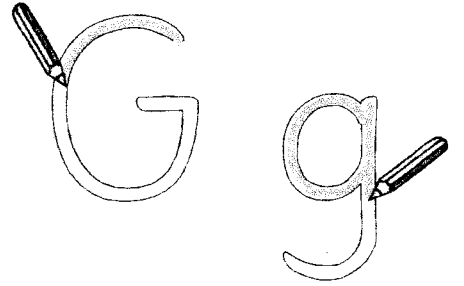
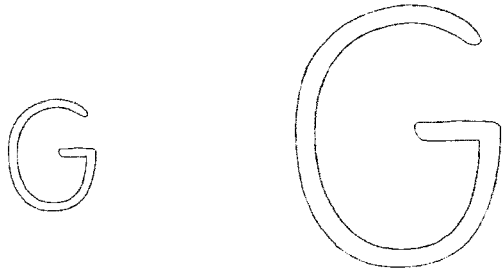
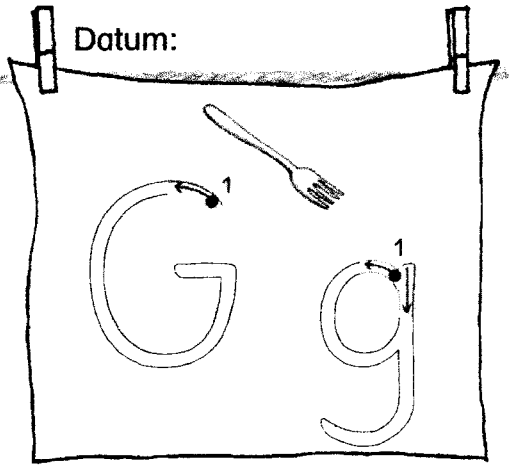
→ Achtung, nur 1 Tag! Montag/Dienstag Feiertag, Donnerstag/Freitag Schule!

| D E U T S C H (Bitte der Reihe nach bearbeiten!) | | | |
|--|--|--|--|
| Material | Aufgabe | | |
| <input type="checkbox"/> Arbeitsblatt | Arbeitsblatt zum G/g | | |
| <input type="checkbox"/> Arbeitsblatt | Schreibblatt zum G/g → mit Giraffen | | |
| ☆☆☆ <u>freiwillige</u> Zusatzaufgaben (zur freien Auswahl) | | | |
| Lies - mal - Heft | Weiterarbeit im Lies - mal - Heft | | |
| Anton - App | Markierte Aufgaben (blaue Pins) im Bereich Deutsch bearbeiten (1. Klasse) → Jede Woche neu! | | |
| Antolin - App | Buch lesen oder vorlesen lassen und Fragen dazu beantworten auf www.antolin.de | | |

| M A T H E (Bitte der Reihe nach bearbeiten!) | | | |
|--|--|--|--|
| Material | Aufgabe | | |
| <input type="checkbox"/> Flex und Flo Trainingsheft | S. 44 Übungen | | |
| ☆☆☆ <u>freiwillige</u> Zusatzaufgaben (zur freien Auswahl) | | | |
| <input type="checkbox"/> Arbeitsblatt | Muster fortsetzen | | |
| Anton - App | Markierte Aufgaben (blaue Pins) im Bereich Mathematik bearbeiten (1. Klasse) → Jede Woche neu! | | |

Name:

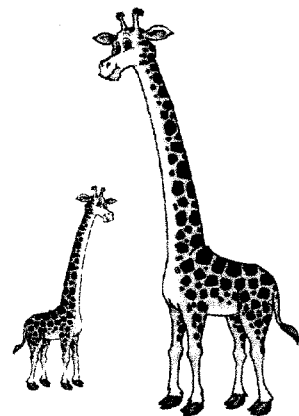
Datum:



Schreibblatt zum G/g

① Schreibe die Buchstaben in Ampelfarben nach.

G g



② Schreibe in Schönschrift.

G

g

G g

G g

③ Lies die Wörter und schreibe in Schönschrift bis zum Ende der Reihe.

Gurke

Garten

Gummi

Giraffe

gerne

gut

genau

grau

gelb



Muster fortsetzen

