

Erfolgreicher Schulstart

Wir unterstützen den Lernweg Ihres Kindes von Anfang an und fördern es in der Entwicklung seiner individuellen Kompetenzen.

Vor der Einschulung:

- enge Kooperation mit Kindergärten
- Sprachstandserhebung bei Kindern mit unzureichenden Deutschkenntnissen ein Jahr vor der Einschulung
- Screening-Verfahren zur Ermittlung von Förderbedarf
- Beratungsangebote bei vorzeitigen Einschulungen oder Zurückstellungen mit Hospitationsmöglichkeit für Kinder
- Austausch mit dem schulärztlichen Dienst
- Kennenlernen der Schule für Schulanfänger in Kleingruppen
- Offene Schulfeste und Tage der offenen Tür zur Information
- Austausch über Bildungsdokumentationen
- Infoabend für Eltern vor der Einschulung

Nach der Einschulung:

- jahrgangsbezogener Unterricht, zum Teil bei Lehrerteams
- intensive Eingangsdiagnostik, Testverfahren, LRS-Diagnose
- ergänzende Fördermaßnahmen in der Schuleingangsphase in Kleingruppen durch einen Diplom-Sozialpädagogen auf Grundlage der Diagnostikergebnisse in den Bereichen „Phonologische Bewusstheit“, „Basisfähigkeiten“, „Denktraining“ und „Visuelle Wahrnehmung“

Soziales Lernen

Ein respektvolles und wertschätzendes Miteinander ist uns wichtig. Wir möchten Ihre Kinder in ihrem Selbstvertrauen stärken und sie zu Selbstständigkeit, Verantwortungsbereitschaft, Toleranz und Konfliktfähigkeit erziehen. Dazu bedarf es eines guten, lernförderlichen Klimas. Dessen Entwicklung gelingt uns durch...

- ...eine Schulordnung mit verbindlichen Regeln
- ...ergänzende individuelle Klassenregeln und -rituale
- ...„Soziales Lernen“ (1 Stunde/Woche je Klasse)
- ...eine Schulsozialarbeiterin
- ...„Bleib cool“-Trainings für die Jahrgänge 2 und 4
- ...Partizipation der Schüler/-innen im Rahmen eines Schülerparlaments
- ...Selbstbehauptungskurse für Jungen und Mädchen
- ... eine Schülersaufsicht zur Unterstützung der Pausenaufsicht
- ...von den Kindern selbst verwaltetes Pausenspiele-Kiosk (Eichendorffschule)
- ...Erziehungsvereinbarungen
- ...regelmäßige Fortbildungen im Bereich „Soziales Lernen“



Unser Leitbild

Mit Freude lernen

Durch eine anregend gestaltete Lernumgebung sowie ein rücksichtsvolles Schulklima, in dem Kinder sich sicher und geborgen fühlen können, helfen wir unseren Schülerinnen und Schülern, erfolgreich und mit Freude zu lernen. Mithilfe vielfältiger Methoden und Unterrichtsformen sollen alle Kinder unserer Schule ihrem jeweiligen Leistungsvermögen entsprechend in ihrer individuellen Entwicklung gefördert werden. Dabei ist uns eine offene und vertrauensvolle Zusammenarbeit mit den Eltern und weiteren Kooperationspartnern wichtig.

Kinder stärken

In der Grundschule Eichendorff-Postdamm ist uns ein respektvolles und wertschätzendes Miteinander aller am Schulleben Beteiligten wichtig. Unabhängig von seiner sozialen, kulturellen oder religiösen Herkunft bedeutet jeder Mensch in seiner Einzigartigkeit eine Bereicherung für unsere Gemeinschaft. Vom ersten Schultag an unterstützen und stärken wir unsere Schulkinder bei der Entwicklung ihrer Selbstständigkeit und ihres Selbstvertrauens sowie ihrer Achtsamkeit, ihrer Dialogfähigkeit, ihrer Hilfsbereitschaft und Toleranz. Unsere Schülerinnen und Schüler sollen zunehmend ermutigt und befähigt werden, Verantwortung für das eigene Handeln, für die Gemeinschaft und die Gestaltung der eigenen Umwelt zu übernehmen.



Inklusion

Wir arbeiten und lernen gemeinsam in jeder Klasse. Wir versuchen alle an unserer Schule angemeldeten Kinder zu einem erfolgreichen Abschluss der Grundschulzeit zu führen. Wir nutzen vielfältige Fördermöglichkeiten, räumen Kindern, die mehr Lernzeit benötigen, einen längeren Verbleib in der Schuleingangsphase ein, beraten uns mit Sonderpädagogen verschiedener Fachrichtungen und externen Beratungsstellen und bilden uns im Themenfeld Inklusion umfassend fort. Im vertrauensvollen, intensiven Austausch versuchen wir, gemeinsam mit Eltern den besten Lernweg für ihr Kind zu finden. In Kooperation mit Förderschulen bieten wir Kindern mit festgestelltem sonderpädagogischen Förderbedarf Einzelintegrationsmaßnahmen (z. B. im Bereich Hören). Aktuell beschulen wir Kinder, die zielgleich unterrichtet werden können.

Fördern und Fordern

Wir bieten Ihrem Kind viele individuelle Möglichkeiten.

Mit der kleinen, überschaubaren Postdammschule und der dreizügigen Eichendorffschule werden wir den individuellen Bedürfnissen und Lernvoraussetzungen Ihrer Kinder gerecht:

Einheitliches Förderkonzept für beide Standorte:

- ergänzender Förderunterricht in allen Jahrgängen
- Rechtschreiben nach dem FRESCH/ReLV-Prinzip
- „Klassenbox-System“: Einheitliche Ausstattung mit zusätzlichen Differenzierungsmaterialien in den Klassen
- Klassenbüchereien in allen Klassen
- Nutzung der Internet-Leseplattform „Antolin“
- Schach-, Computer-, Kreativ-Arbeitsgemeinschaften
- Teilnahme an Wettbewerben (Mathematik, Sport und Kunst)
- mobile Laptops mit Internetzugang und Lernsoftware für Recherche-, Differenzierungs- und Präsentationsarbeiten
- Computerkurs für alle Kinder in Jahrgang 3 und 4
- Blechbläsergruppe in Jahrgang 1 und 2 (Eichendorffschule)

Christliche Erziehung

Wir helfen Ihrem Kind, Wurzeln zu fassen:

- 2 Wochenstunden katholischer Religionsunterricht je Klasse
- Gottesdienste zu besonderen Anlässen und kirchlichen Festen in der Aegidiuskirche und in der Sankt Antonius-Kapelle in Lintel
- Seelsorgeunterricht zur Vorbereitung auf die Erstkommunion
- im 4. Schuljahr Schulgottesdienste für einzelne Klassen (Eichendorffschule) bzw. monatlicher Schulgottesdienst für die Klassen 3 bis 4 (Postdammschule)
- Unterstützung karitativer Projekte, z. B. der Indienhilfe e. V.

Aktives Schulleben

Wir sind eine aktive Gemeinschaft, es gibt viel zu erleben:

- Zirkus-Projekt alle vier Jahre
- Teilnahme an Sportveranstaltungen und Wettbewerben
- Unterrichtsgänge, Ausflüge, Besuche außerschul. Lernorte
- mehrtägige Klassenfahrten im 3. oder 4. Schuljahr
- Feiern und Feste im Jahreskreis
- ADAC-Fahrradturnier, Radfahrtraining und -prüfung
- Puppentheater, Kinderoper,...
- „Wir machen was“-Aktionen von Eltern für Kinder

Betreuung: „Randstunde“ und OGGS

Ob Sie für Ihr Kind eine verlässliche Betreuung in der Zeit zwischen 7.30 und 13.20 Uhr oder eine Übermittagsbetreuung bis 15.00 bzw. 17.00 Uhr benötigen: Wir bieten für jeden Bedarf an beiden Standorten das passende Angebot.

Randstundenbetreuung

Kosten: 25 Euro/Monat (E), 22,50 Euro/Monat (P)
(Träger: die schulischen Fördervereine)

Eichendorffschule:

von 7.30 – 13.20 Uhr (ohne Hausaufgabenbetreuung)

Postdammschule:

von 11.30 -13.20 Uhr (mit Hausaufgabenbetreuung)

„Offenen Ganztagsgrundschule“ (OGGS)

(Träger: Volkshochschule Reckenberg-Ems)

Kosten: einkommensabhängig 0 – 170 €/Monat zzgl. Essensgeld)

Die Betreuung erfolgt am Hauptstandort Eichendorffschule in der Zeit von 7.30 – 15.00 bzw. 17.00 Uhr inkl. Verpflegung, Hausaufgabenbegleitung, Arbeitsgemeinschaften.

Die OGGS kann auch von Kindern des Teilstandortes Postdammschule genutzt werden (mittags Transfer per Bus).

Ansprechpartner

Schulleitungsteam:

Marcus Janssen-Müller (Rektor Schulverbund)
Norman Nefiodow (Konrektor Schulverbund)
Sigrid Vogel-Frentrup (Standortleitung Postdammschule)
Sebastian Lohmann (Leitungsteam Schulverbund)

Vorsitzende der Fördervereine:

Marlies Große Banholt (Förderverein Eichendorffschule)
Annette Tönsfeuerborn (Förderverein Postdammschule)

Leitung Randstundenbetreuung:

Bärbel Schlepphorst (Eichendorffschule)
Irmgard Himmelhaus (Postdammschule)

Leitung OGGS Eichendorffschule:

Maria Winter (Tel.: 05242/577053)

Wissenswertes, Zahlen, Daten, Fakten

Schülerinnen und Schüler:

Im Schuljahr 2017/18 besuchen 354 Kinder, verteilt auf 15 Klassen, den Schulverbund Eichendorff-Postdamm

Personal für den Unterricht:

25 Lehrerinnen und Lehrer,
1 Diplom-Sozialpädagoge, 1 Schulsozialarbeiterin

Personal der beiden Randstundenbetreuungen:

10 ausgebildete Erzieherinnen bzw. erfahrene Mütter

Personal der Ganztagsbetreuung:

3 pädagogische Fachkräfte, 4 Ergänzungskräfte, 5 Honorarkräfte zur Hausaufgabenbegleitung, 7 Lehrkräfte für Förderunterricht und Hausaufgabenbegleitung, weitere Kräfte für Musik-, Bewegungs-, Lese- und Spiele-AGs

Qualitätsentwicklung und –steigerung:

Als dauerhafter, den Unterricht begleitender Prozess: Beteiligung an wissenschaftlichen Studien (TIMSS-Studie 2015, Uni Dortmund; Studien der Universitäten Bielefeld, Wuppertal; Durchführung eigener Evaluationen (z. B. Elternbefragung zur Schulzufriedenheit); externe Evaluation (Qualitätsanalyse der Bezirksregierung Detmold 2010 und 2015); kontinuierliche Fortbildungen des Kollegiums mit externen Referenten

Aktive Fördervereine:

An beiden Schulstandorten mitgliederstarke Fördervereine, die Kinder und Lehrkräfte tatkräftig unterstützen. Mit viel Liebe und Engagement und beträchtlichen Investitionen in verschiedenen Bereichen tragen unsere Fördervereine zur Gestaltung und Verschönerung eines lebendigen Schullebens bei:

- Anschaffung von Computern
- Finanzierung von Spielplatz- und Pausenspielgeräten
- Anschaffung von ergänzenden Lehr- und Fördermaterialien
- Zuschüsse zu Zirkus-Projektwochen, Theateraufführungen, Präventions-Angeboten, Arbeitsgemeinschaften im musisch-kreativen und sportlichen Bereich

Kontaktdaten

Hauptstandort:

Triftstraße 28
33378 Rheda-Wiedenbrück
Telefon 05242/909938
Telefax 05242/909953

OGGS: 05242/577053

Email:

eichendorffschule-vwg@gmx.de

Teilstandort:

Kapellenstraße 95
33378 Rheda-Wiedenbrück
Telefon 05242/2317
Telefax 05242/2033

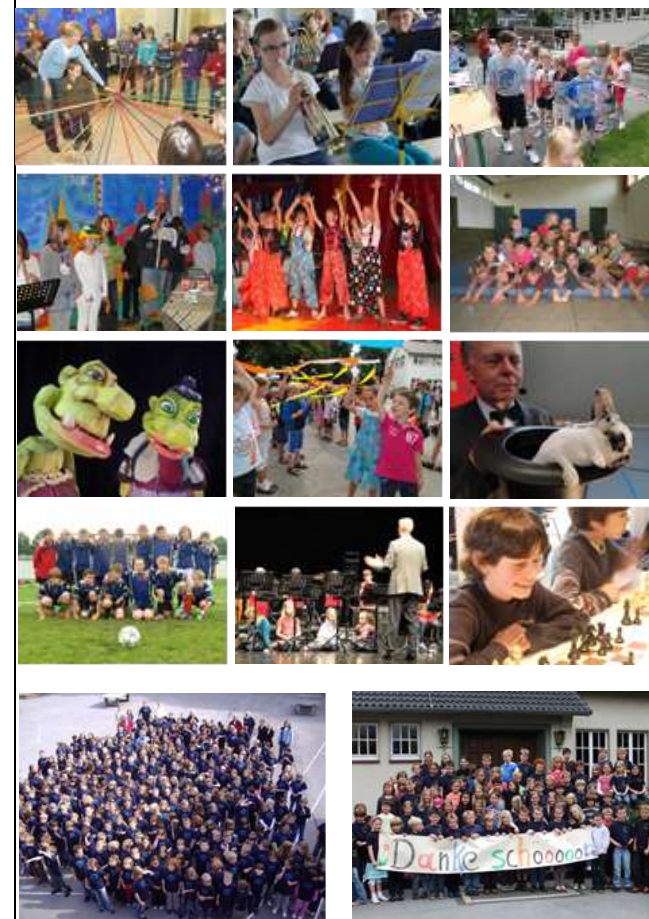
Email:

postdammschule@web.de

Katholische Grundschule Eichendorff-Postdamm

Grundschulverbund der Stadt Rheda-Wiedenbrück

Mit Freude lernen. Kinder stärken.



Informationen für Eltern

- Stand: September 2017 -

Mehr Infos: www.eichendorff-postdammschule.de